

Рисунок 1

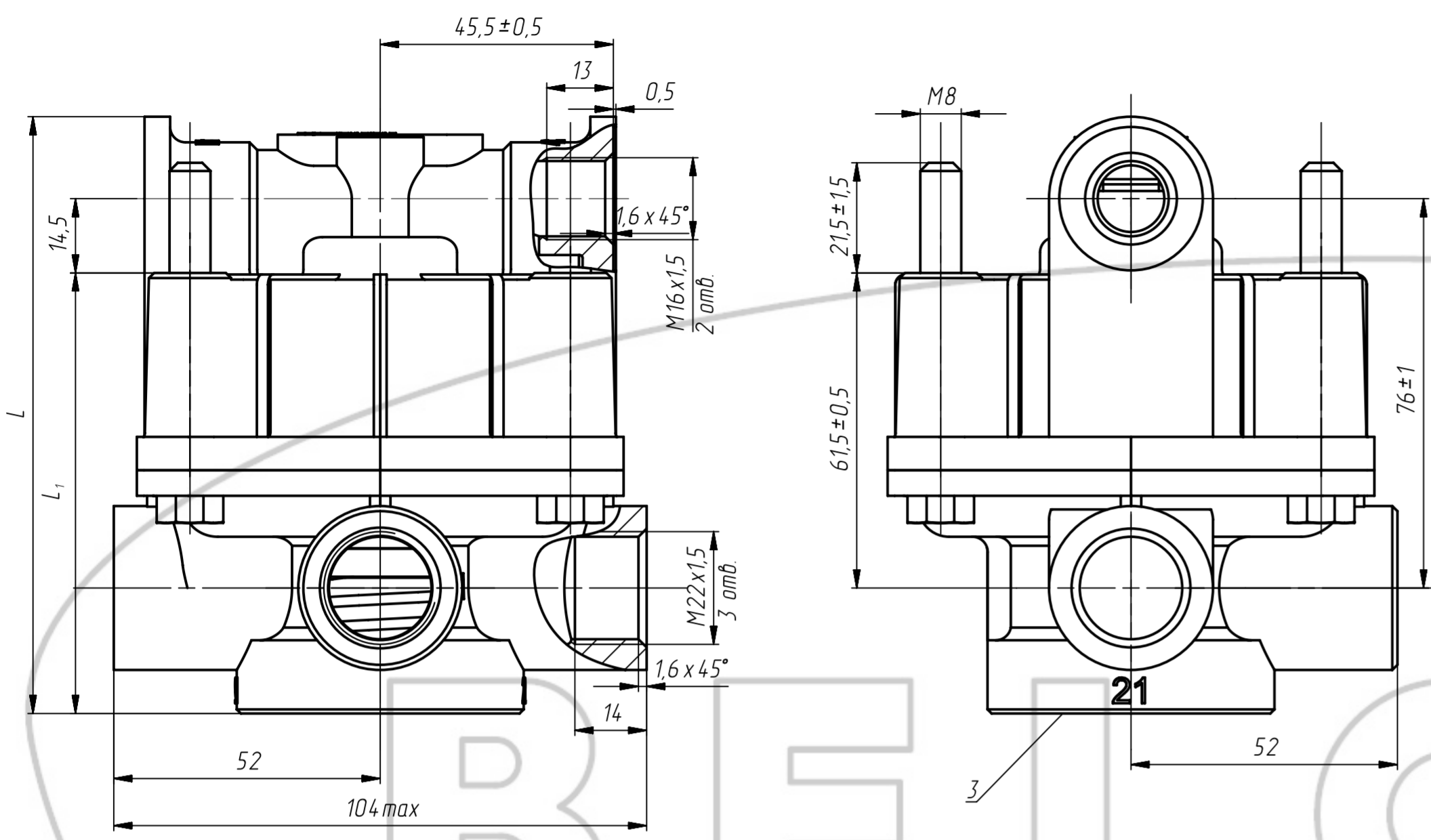


Рисунок 2
Остальное смотри рисунок 1

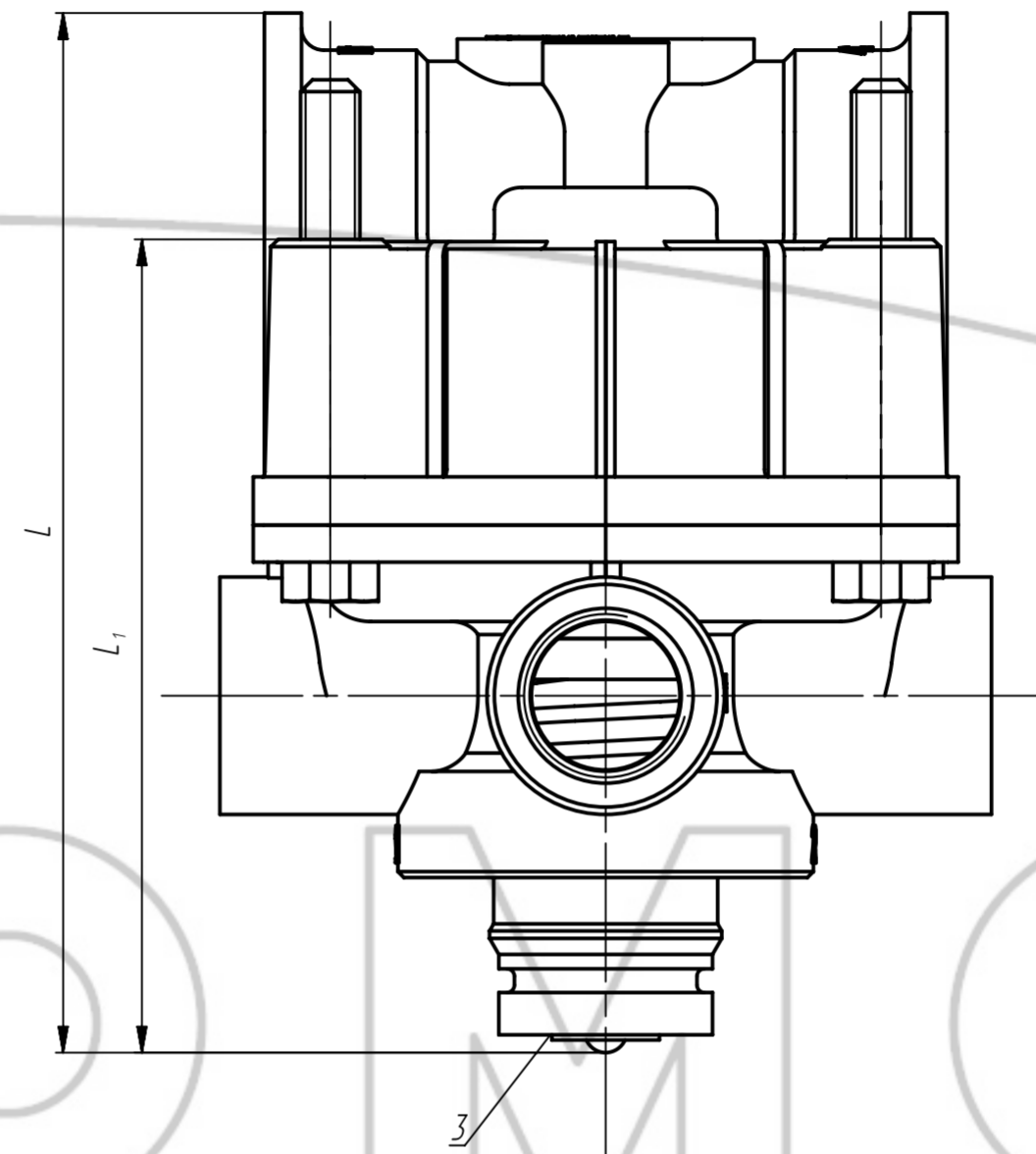
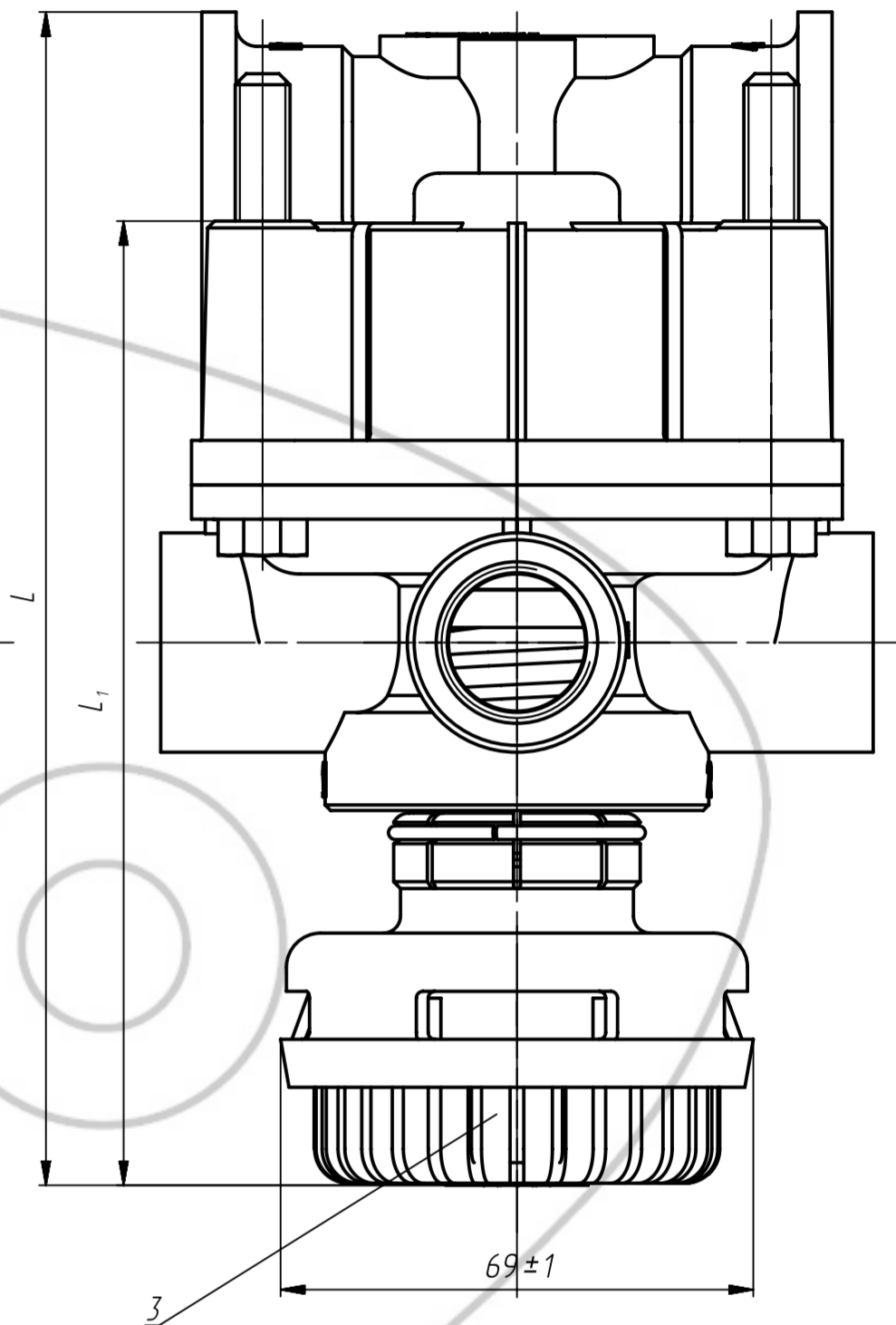
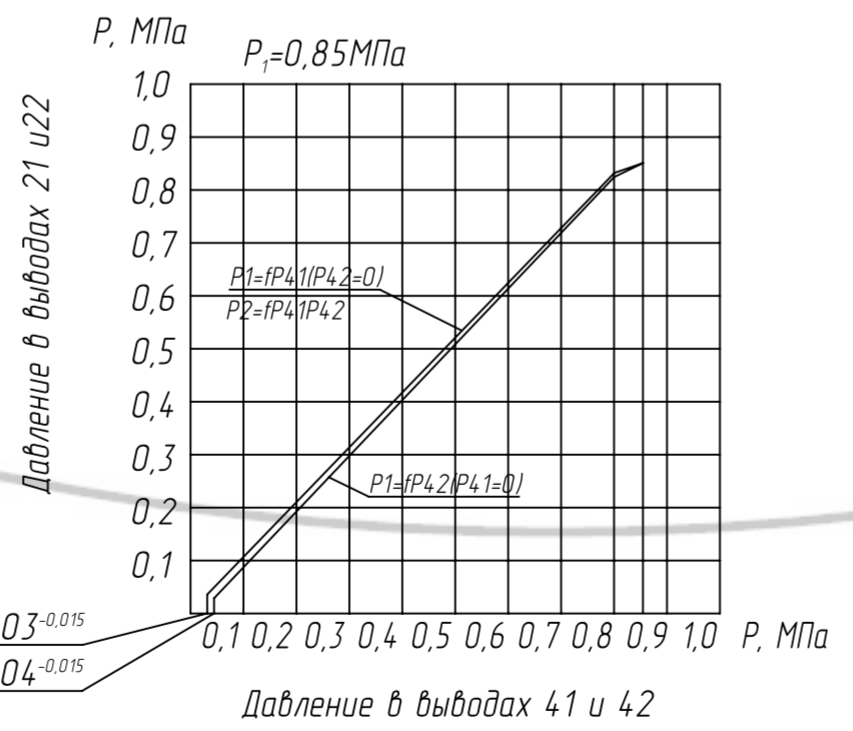
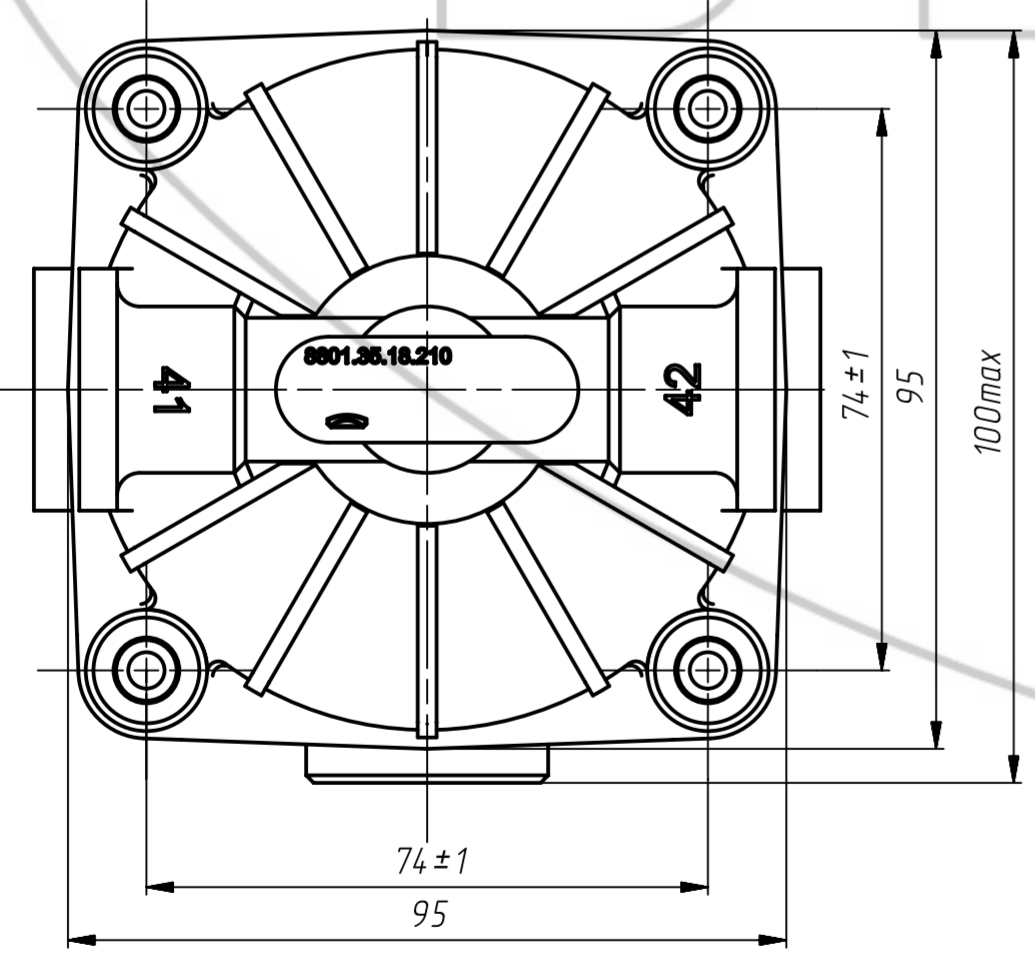


Рисунок 3
Остальное смотри рисунок 1



Обозначение	Рисунок	L max	L ₁ max мм
8801.35.18.210	1	117	86,5
8801.35.18.210-10	2	140,5	110
8801.35.18.210-20	3	174	143,5



Рабочая среда - воздух.
Рабочее давление
максимальное рабочее давление
Проходное сечение 1,8 см², что соответствует
внутреннему диаметру 15 мм.
Рабочие значения температуры окружающей среды
при эксплуатации
Момент затяжки присоединительных штуцеров:

0,85 МПа
1,0 МПа

от минус 45 до плюс 80°С.*
резьба M22x1,5 - 49 Нм, max;
резьба M16x1,5 - 31,4 Нм, max.

Допускается эксплуатация клапана при температуре
минус 50°С с измененными техническими
характеристиками изделия

Обозначение выводов
1 - Подвод воздуха от ресивера.
3 - вывод воздуха в атмосферу.
21,22 - вывод воздуха к пружинным энергоаккумуляторам.
41 - подвод воздуха от крана стояночного и запасного тормоза.
42 - подвод управляющего давления от рабочей тормозной системы.

					8801.35.18.210ГЧ		
Изм.	Лист	№ докум.	Подп.	Дата	Лит.	Масса	Масштаб
Разраб.						-	1:1
Проб.					Лист	Листов 1	
Т.контр.					АШ		
Н.контр.							
Утв.							

Перв. примен.
8801.35.18.210

Справ. №

Падл. и дата

Инв. № дилл.

Взам. инв. №

Падл. и дата

Инв. № падл.