

Перв. примен.
8648.35.14.208

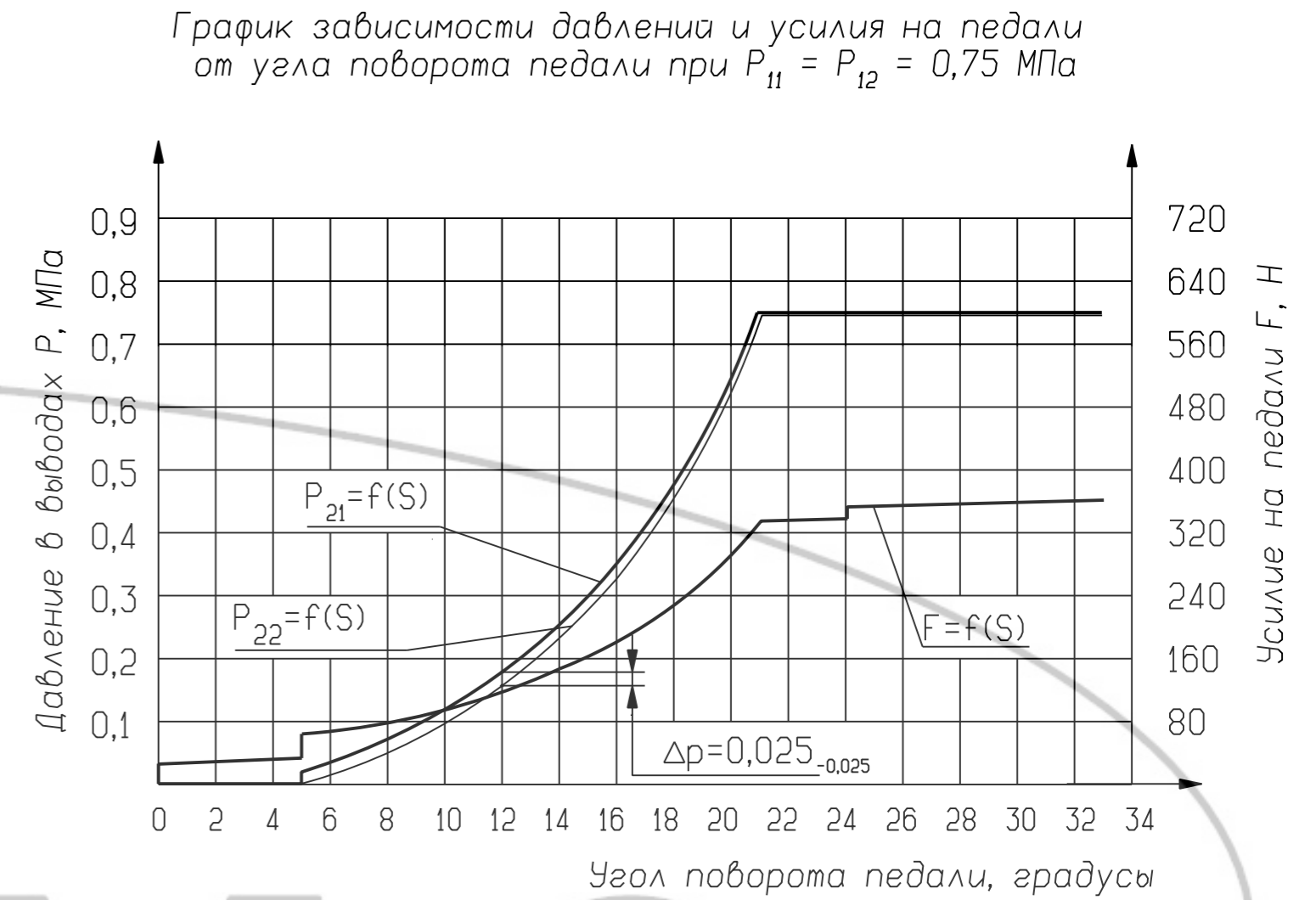
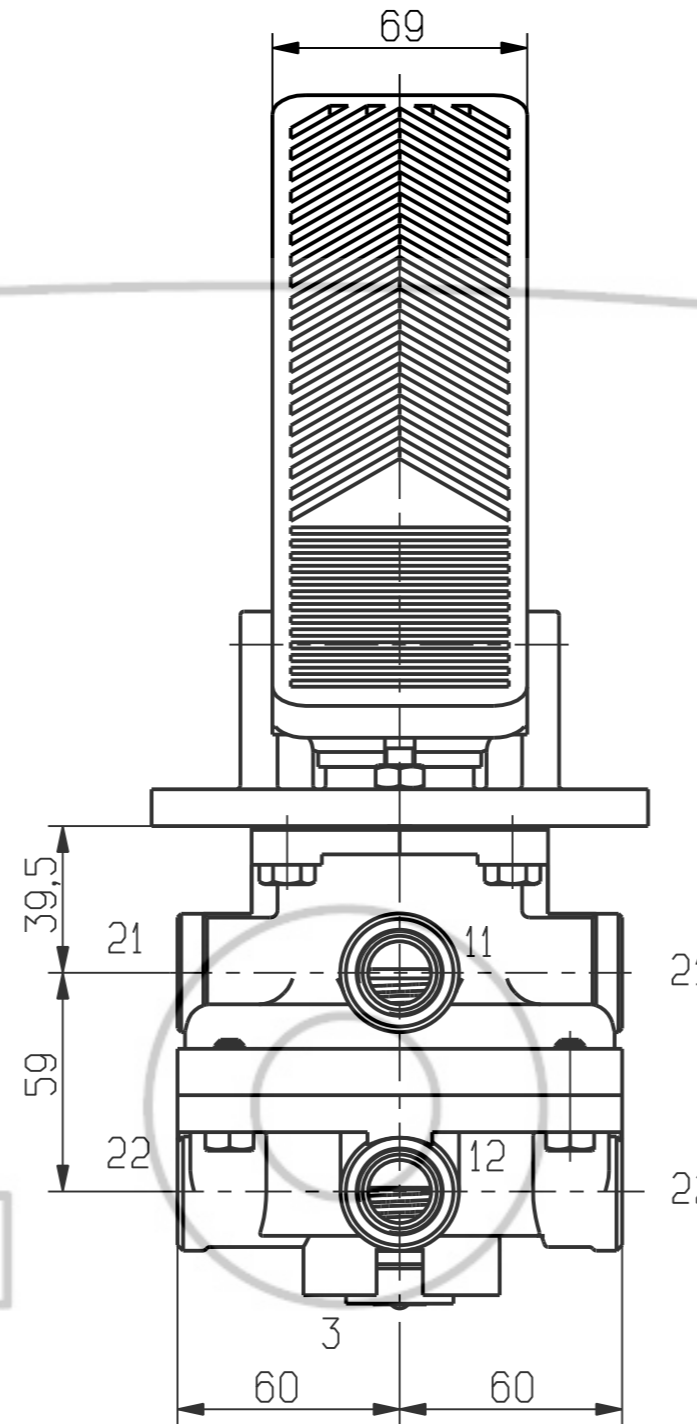
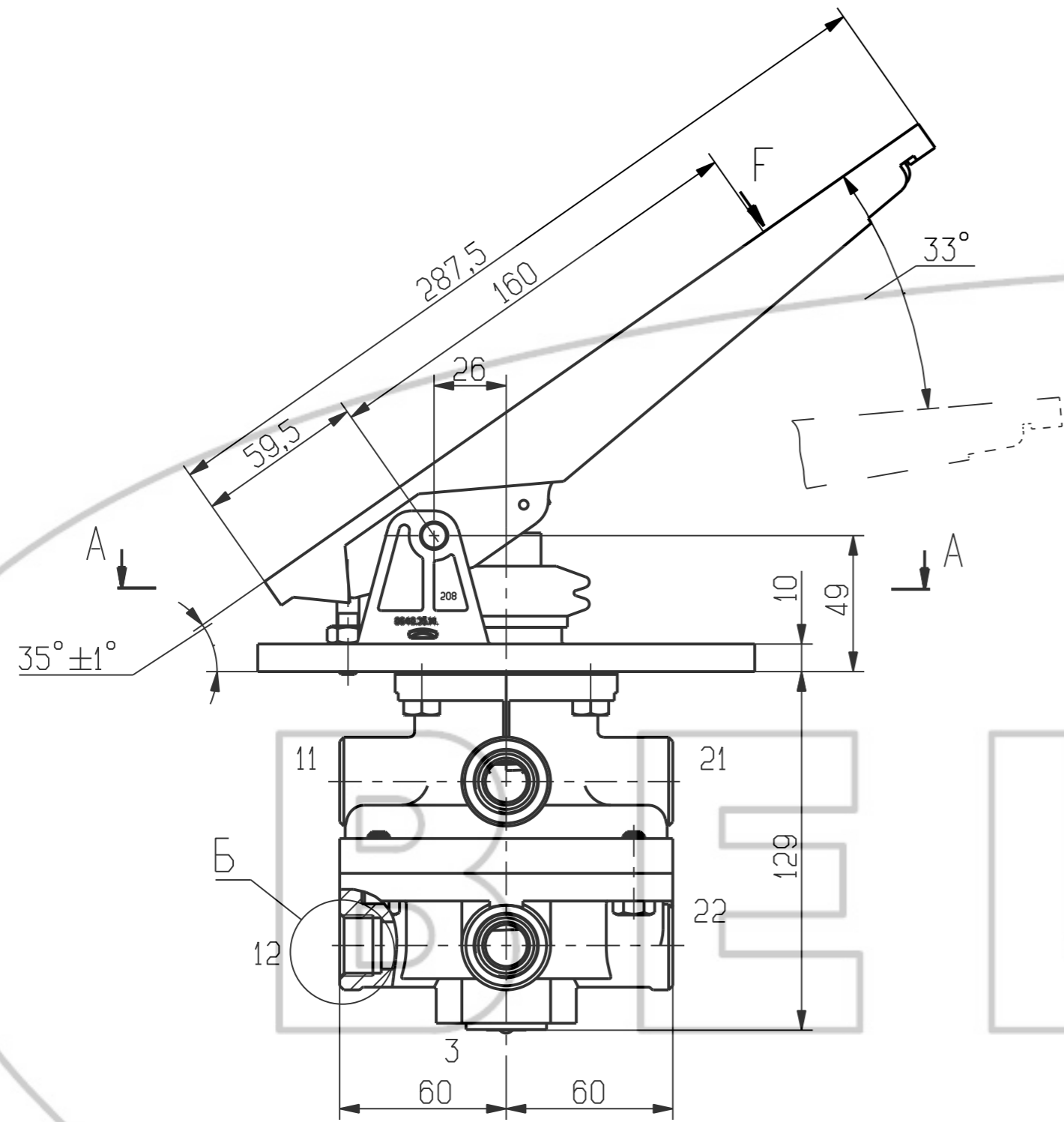
Справл. N

Имен. подл.

Подп. и дата

Взам. имен. дубл.

Подп. и дата

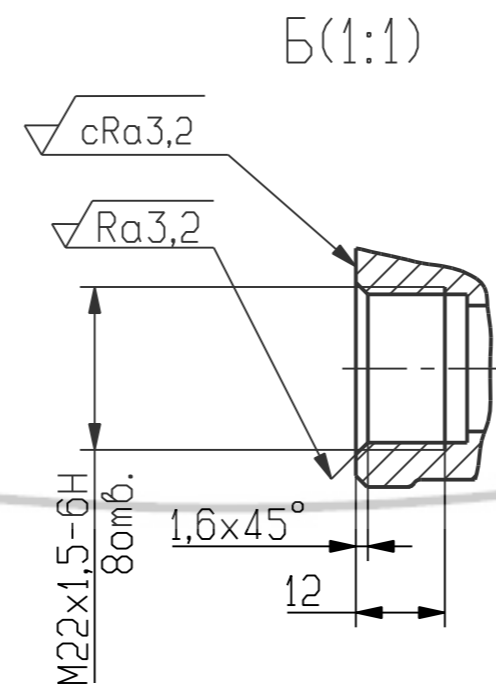
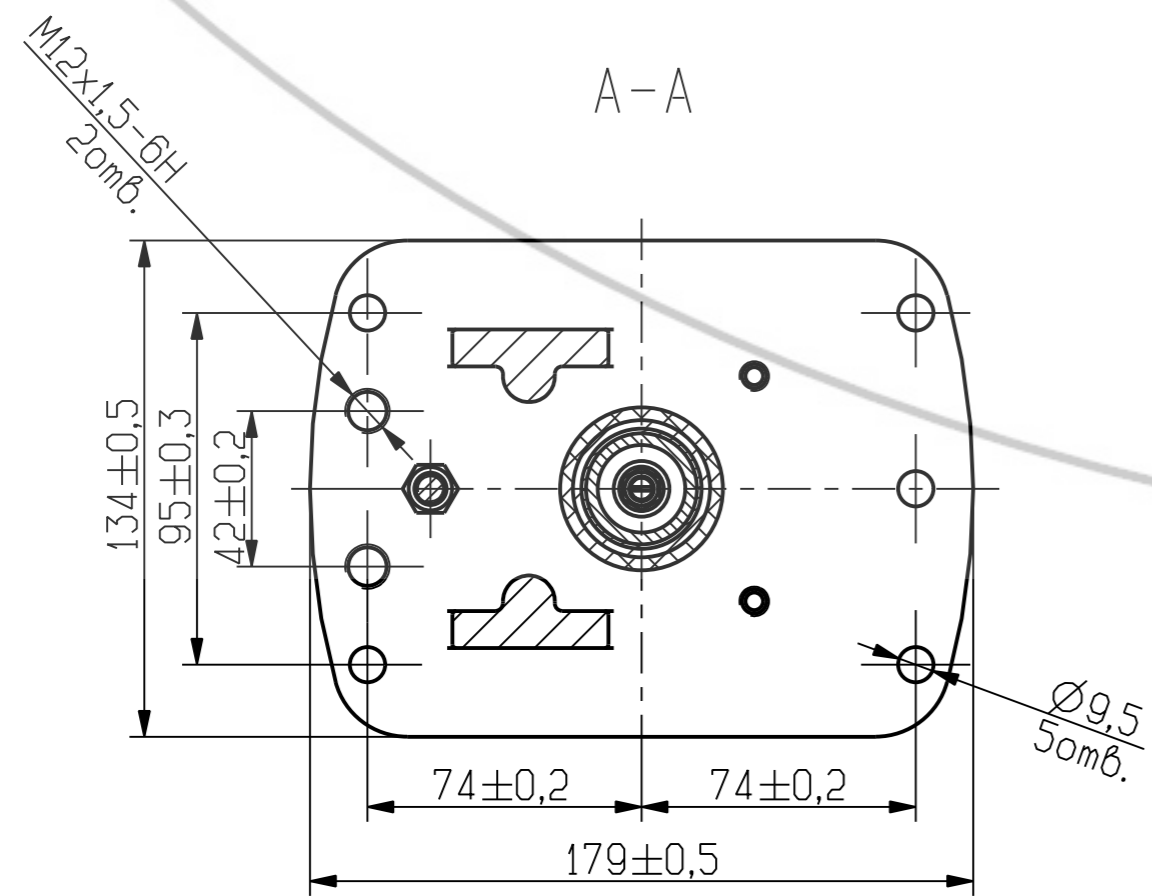


Техническая характеристика

Максимальное рабочее давление, МПа 1,0
 Рабочее давление, МПа 0,75
 Рабочая среда - воздух
 Превышение давления в выводе 21 по сравнению с выводом 22, МПа, не более 0,025
 Максимальное проходное сечение 113 мм^2 , что соответствует внутреннему диаметру 12 мм.
 Рабочие значения температуры окружающей среды при эксплуатации, °С от минус 45 до плюс 80.
 Допускается эксплуатация при температуре минус 50°С с измененными техническими характеристиками.

Технические требования

Момент затяжки присоединительных штуцеров 49,0 Н м max.



Обозначение выводов
 11, 12 - выходы к воздушным баллонам.
 21, 22 - выходы к тормозным камерам и цилиндрам.
 3 - выпуск в атмосферу.

				8648.35.14.208ГЧ				
Изм.	Лист	N докум.	Подп.	Дата	Кран тормозной двухсекционный Габаритный чертеж	Лит.	Масса	Масштаб
Разроб.							3	1:2
Проб.						Лист	Листов	1
Т.контр.						АШ		
Н.контр.								
Утв.								