

Обозначение	L, градусы	L ₁ , мм	L ₂ , мм
8289.35.14.108	35±1	250	365
-10	45±3	218	392

Принципиальная пневматическая схема

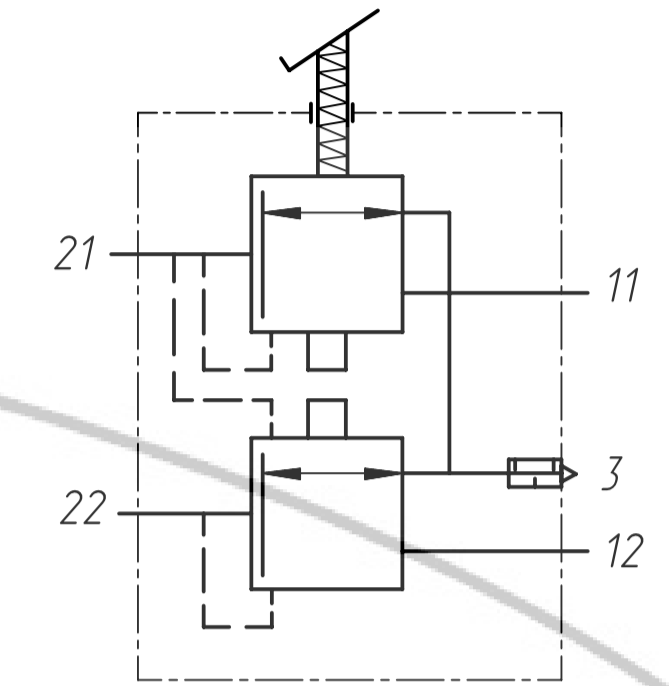
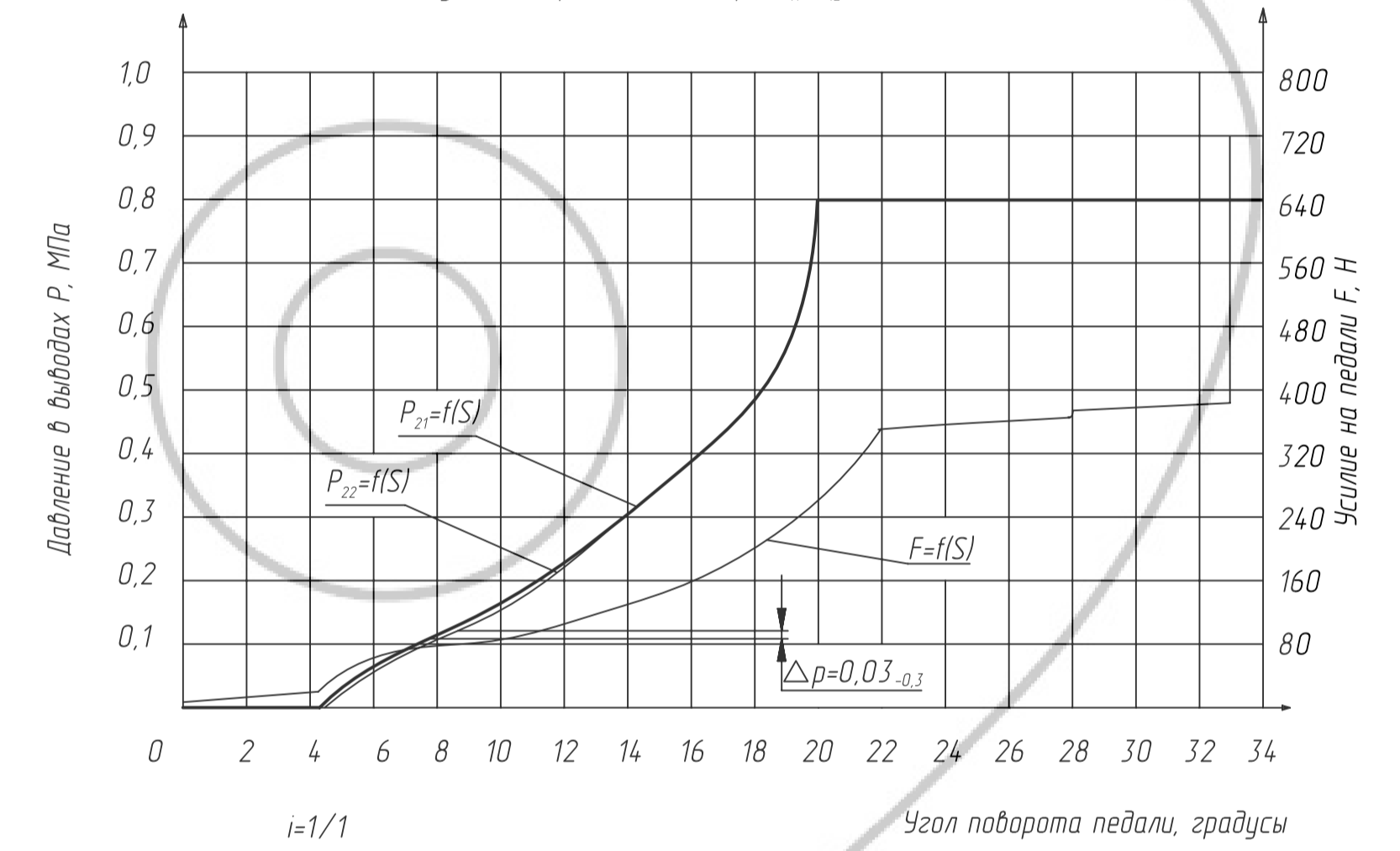


График зависимости давлений и усилия на педали от угла поворота педали при P₁=P₂=0,8 МПа

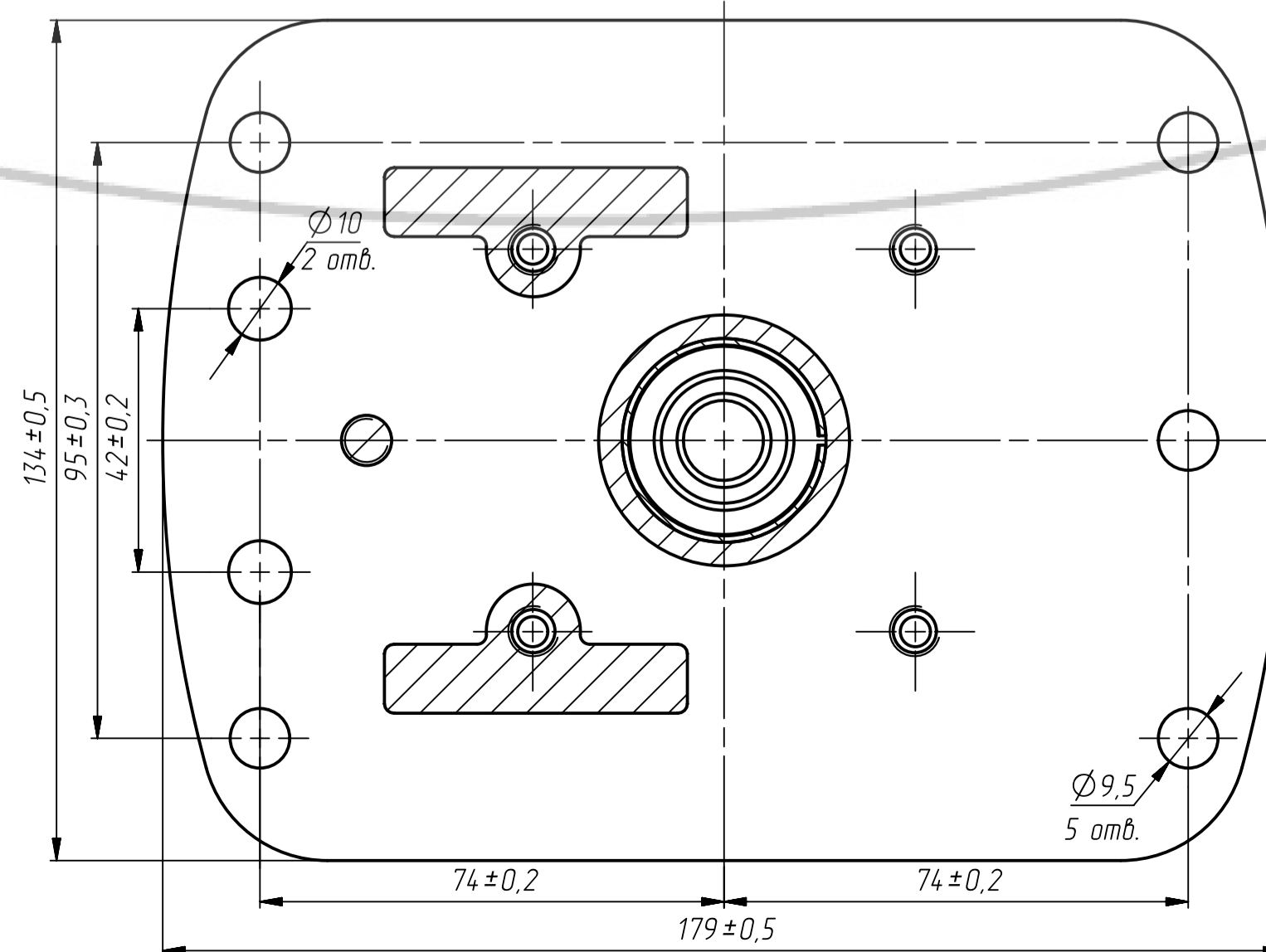
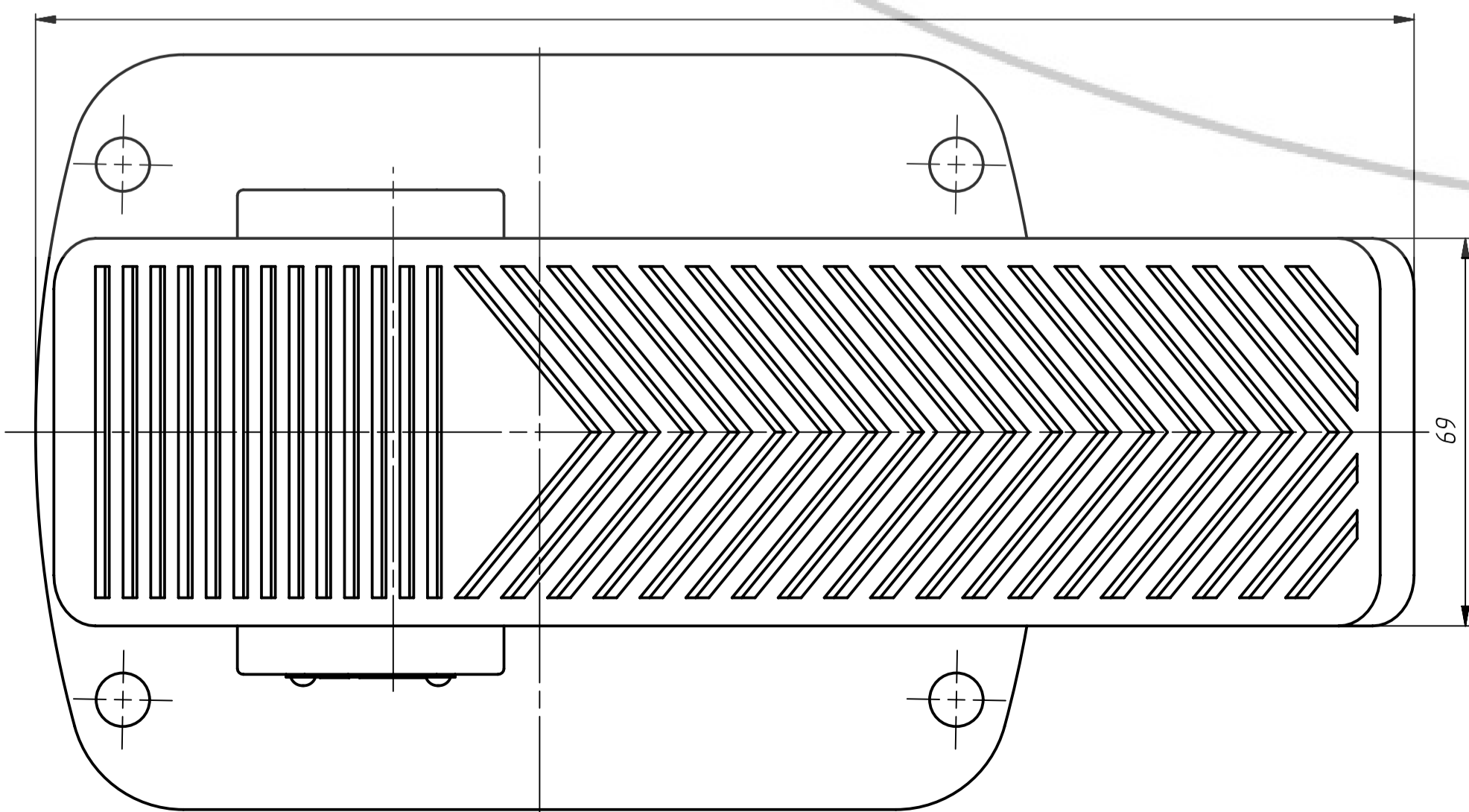


Техническая характеристика

- Максимальное рабочее давление 1,0 МПа.
- Рабочее давление 0,8 МПа.
- Максимальный угол поворота педали 33°.
- Условный проход - 78,5 мм.
- Рабочая среда - воздух.
- Рабочие значения температур при эксплуатации от минус 45° до плюс 80 °С включительно. Допускается эксплуатация крана при температуре минус 50°С с измененными техническими характеристиками изделия.
- Уровень звука, создаваемый выходящим из глушителя воздухом, измеренный в соответствии с правилами ЕЭК ООН N51 (02), приложение 6, пересмотр 1, не более 72 дБ (А).
- Допускается утечка воздуха не более 1,33x10⁻¹ м³/с при любом положении педали.

Технические требования

- Момент затяжки присоединительных штуцеров от 24,5 до 31,4 Нм.
- При установке крана допускается смещение от вертикали на угол ±30°.



Б-Б

11, 12 - подвод воздуха к крану.
21, 22 - вывод воздуха к потребителю.
3 - вывод воздуха в атмосферу.

				8289.35.14.108ГЧ				
Изм.	Лист	№ докум.	Подп.	Дата	Кран тормозной двухконтурный	Лит.	Масса	Масштаб
Разраб.					Габаритный чертёж		2,62	1:1
Проб.						Лист		Листов 1
Т.контр.								
Н.контр.								
Утв.								
АШ								