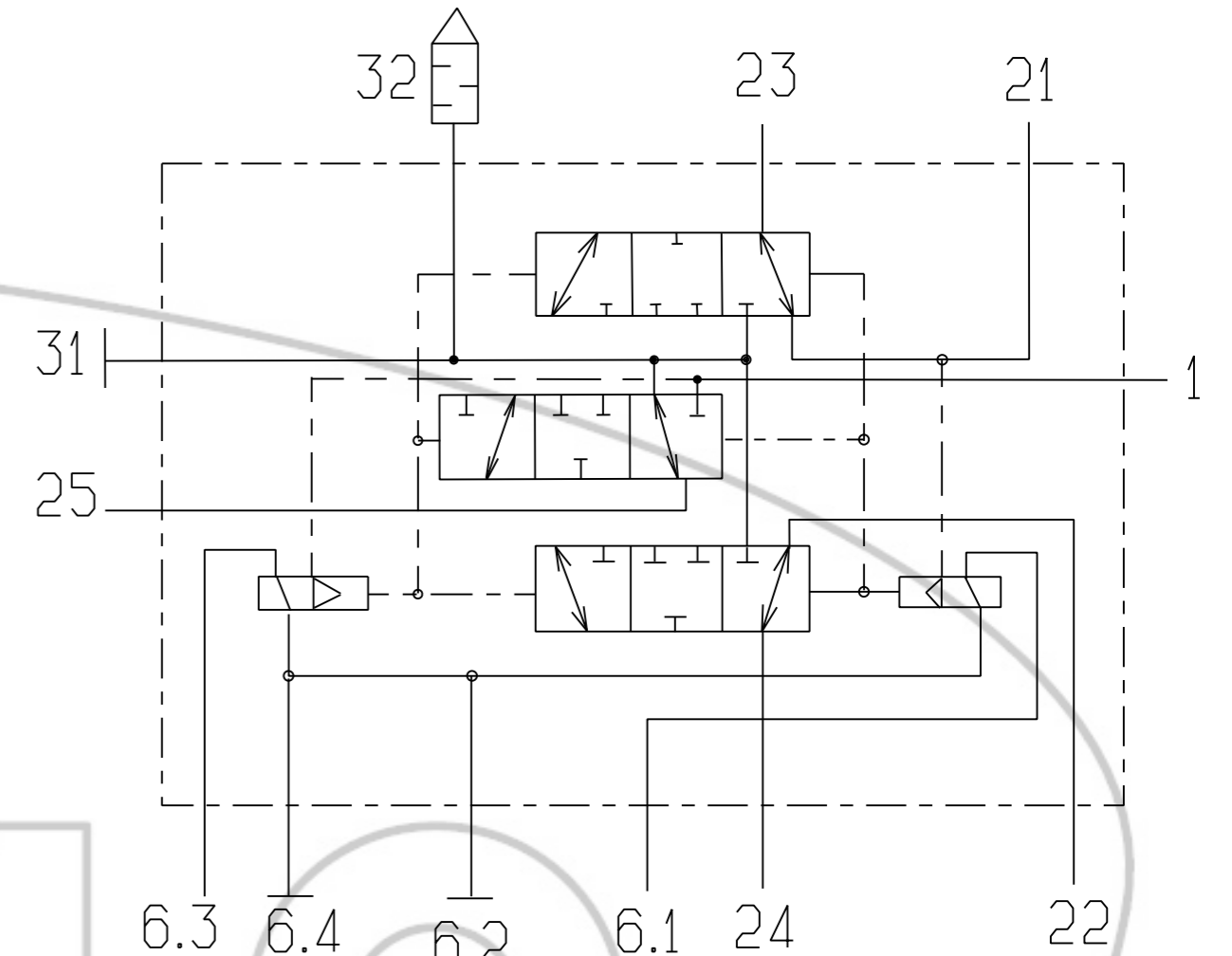


Схема принципиальная электропневматическая



- 1 - подвод питающей магистрали
- 21, 22 - вывод к несущим пневмобаллонам подвески
- 23, 24 - вывод к пневмобаллонам подъемной оси
- 25 - вывод к пневмобаллонам подвески подъемной оси
- 31, 32 - вывод атмосферный
- 6.1, 6.2, 6.3, 6.4 - электрический разъем

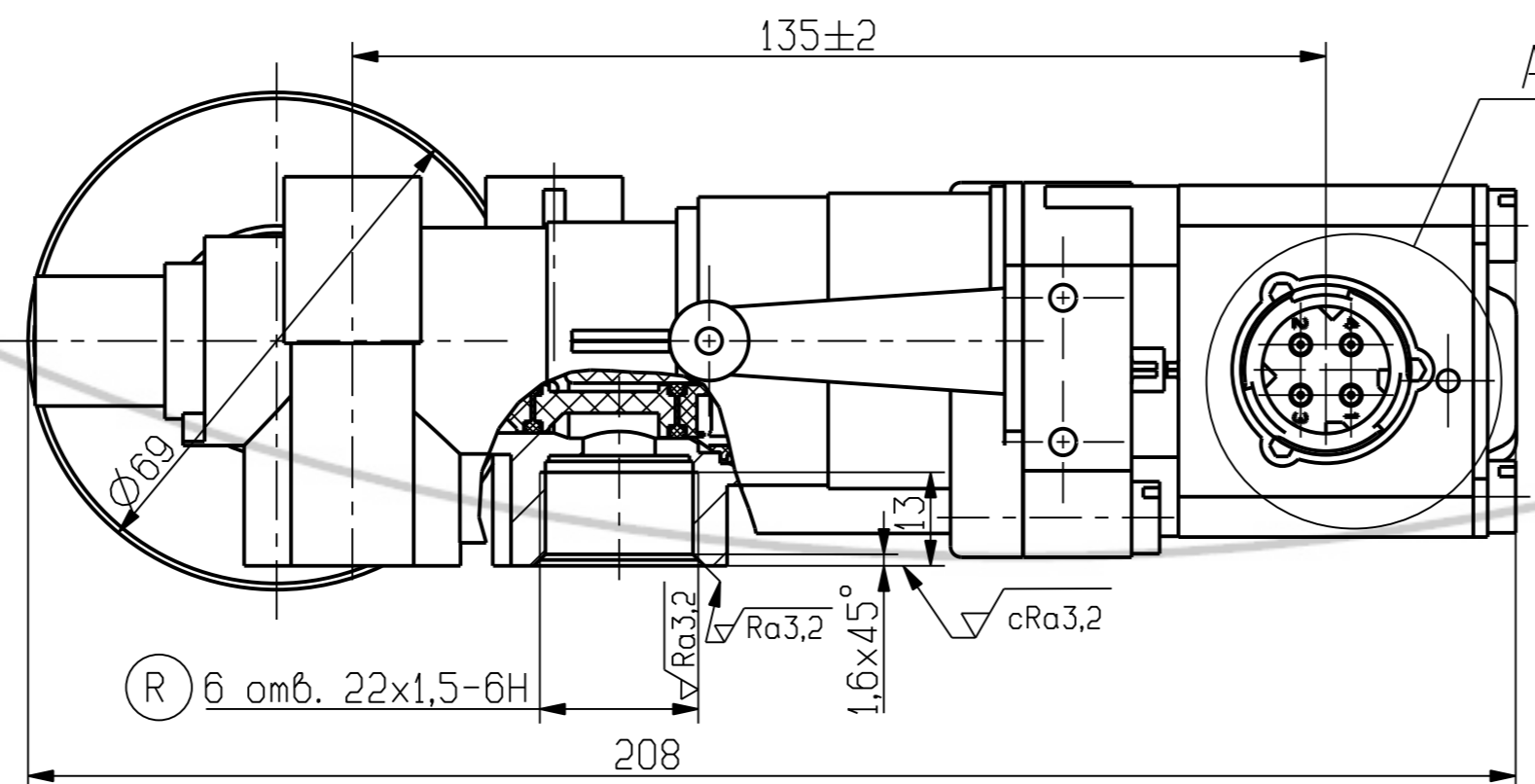
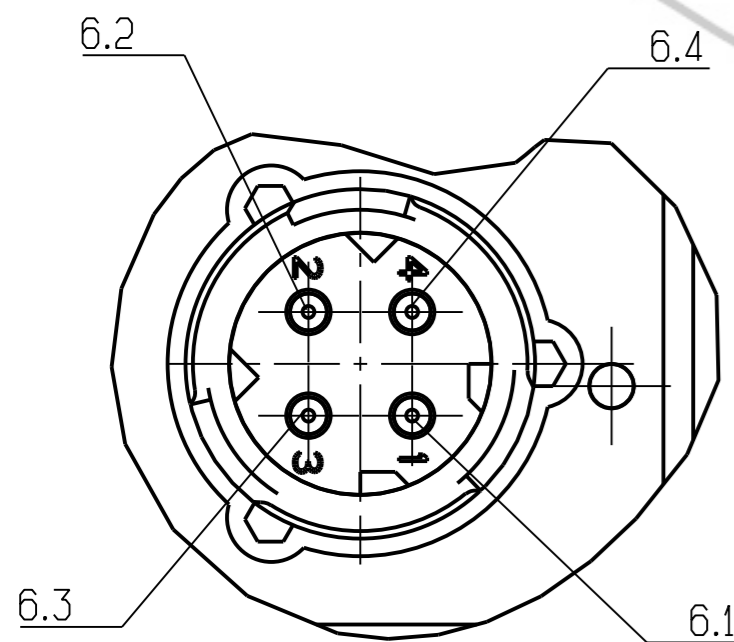
Техническая характеристика

- 1 Максимальное рабочее давление 1,5 МПа.
- 2 Рабочее давление от 0,5 до 1,3 МПа.
- 3 Условный проход выводов:
- 1, 21, 22 - 78 мм² (Ø10 мм);
- 23, 24, 25 - 50,2 мм² (Ø8 мм).
- 4 Рабочие значения температур при эксплуатации от минус 45 °С до плюс 65 °С включительно.
- 5 Электропитание:
- напряжение (24⁺⁶₋₄) В;
- номинальный ток - не более 0,34 А.
- 6 Уровень звука не более 95 дБ(А), что соответствует уровню звука не более 72 дБ(А), измеренному в соответствии с Правилами ЕЭК ООН N 51 (02), приложение б, пересмотр 1.

Технические требования

- 1 Момент затяжки присоединительных штуцеров от 39,2 до 49 Н м.
- 2 Клапан устанавливать на автотранспортное средство так, чтобы направление выхлопа воздуха через глушитель происходило вниз. В обоснованных случаях допускается установка глушителем в сторону.

A (2:1)



Перв. примен.
8489.29.35.200

Справл. N

Взам. инв. N
Инв. N дубл.
Подп. и дата
Подп. и дата
Инв. N подл.

				8489.29.35.200ГЧ				
Изм.	Лист	N докум.	Подп.	Дата	Клапан управления подъемной осью двухконтурный Габоритный чертеж	Лит.	Масса	Масштаб
Разроб.						2,3	1:1	
Проб.						Лист	Листов	1
Т.контр.						АШ		
Н.контр.								
Умб.								