

Открытое акционерное общество
«Минский механический завод имени С.И. Вавилова-
управляющая компания холдинга «БелОМО»

ОКП РБ 29.32.30.990

ОГКС 43.040.40
23.60.99

КЛАПАН ЭЛЕКТРОМАГНИТНЫЙ

Паспорт

8479.29.35.200ПС

| | | | | |
|--------------|--------------|--------------|--------------|--------------|
| | | | | |
| Инв. № подл. | Подп. и дата | Взам. инв. № | Инв. № дубл. | Подп. и дата |

1 Назначение

1.1 Клапан электромагнитный (далее - клапан), изготовленный в соответствии с требованиями ТУ ВУ 100185185.282-2024, предназначен для подачи давления воздуха от ресивера в рабочую магистраль к исполнительным механизмам при включении электрического сигнала управления на контактах клапана и сброса давления воздуха из рабочей магистрали при отключении электрического сигнала. В исходном положении (в обесточенном состоянии) клапан отсекает ресивер от исполнительных механизмов.

Клапан устанавливается на транспортные средства, относящиеся к категориям М, N по ГОСТ 31286-2005 и приложению 1 ТР ТС 018/2011.

1.2 Климатическое исполнение клапана - У, категория размещения – I по ГОСТ 15150-69, но при этом рабочее значение температур воздуха при эксплуатации - от минус 45 °С до плюс 80 °С включительно.

| | | | | | | | | | | | |
|------------|------|--------------|-------|--------------|------------------------------------|--------------|--|--------------|------|--------|--|
| | | | | | 8479.29.35.200ПС | | | | | | |
| Изм. | Лист | № докум. | Подп. | Дата | Клапан электромагнитный Паспорт | | | Лит. | Лист | Листов | |
| Разраб. | | | | | | | | | 2 | 12 | |
| Пров. | | | | | | | | АШ | | | |
| Н. контр | | | | | | | | | | | |
| Утв. | | | | | | | | | | | |
| Инв.№ подл | | Подп. и дата | | Взам. инв. № | | Инв. № дубл. | | Подп. и дата | | | |

2 Технические характеристики

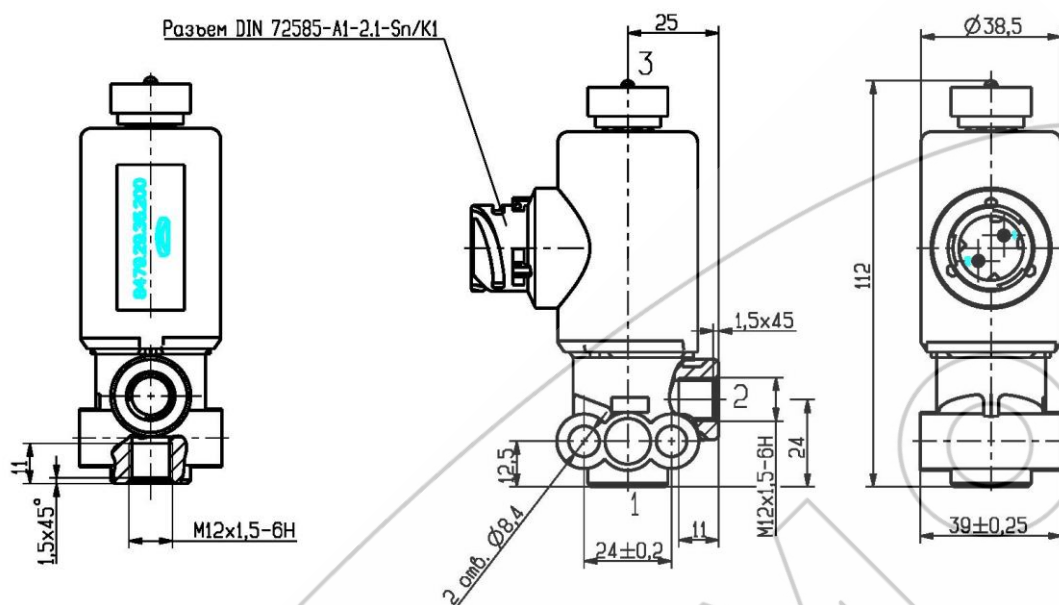
2.1 Основные технические характеристики клапана приведены в таблице 1.

Таблица 1

| Наименование параметра или размера | Значение параметра или размера |
|---|--------------------------------|
| Максимальное давление, МПа | 1,3 |
| Рабочее давление, МПа | от 0,55 до 1,1 |
| Тип клапана | нормально закрытый |
| Номинальный диаметр проходного сечения, мм | 4 |
| Напряжение питания, В | 24 |
| Потребляемый ток, А, не более | 0,69 |
| Сопротивление катушки, Ом | 35 |
| Рабочие значения температуры при эксплуатации, °С | от минус 45 до плюс 80 |
| Присоединительная резьба, мм | M12x1,5-6H |
| Присоединение электрической части | разъём DIN 72 585-A1-2.1-Sn/K1 |
| Габаритные размеры, мм, не более | |
| длина | 69 |
| ширина | 39,5 |
| высота | 112 |
| Масса, кг, не более | 0,5 |

| | | | | | | |
|--------------|------|--------------|-------|--------------|------------------|--------------|
| | | | | | 8479.29.35.200ПС | Лист |
| | | | | | | 3 |
| Изм. | Лист | № докум. | Подп. | Дата | | |
| | | | | | | |
| Инв. № подл. | | Подп. и дата | | Взам. инв. № | Инв. № дубл. | Подп. и дата |

2.2 Габаритные и присоединительные размеры клапана указаны на рисунке 1.



1, 2, 3 – вывод

Рисунок 1 – Габаритные и присоединительные размеры клапана.

2.3 Сведения о содержании цветных металлов приведены в таблице 2.

Таблица 2

| Марка сплава | Масса, кг |
|-----------------------------|-----------|
| Сплав ЦА4М1 ГОСТ 25140-93 | 0,165 |
| Сплав ЛС-59 ГОСТ 15527-2004 | 0,035 |

2.4 Срок службы – не менее 5 лет.

| | | | | | | | |
|--------------|------|--------------|-------|--------------|------------------|--------------|------|
| | | | | | 8479.29.35.200ПС | | Лист |
| Изм. | Лист | № докум. | Подп. | Дата | | | 4 |
| Инв. № подл. | | Подп. и дата | | Взам. инв. № | | Инв. № дубл. | |
| | | | | | | Подп. и дата | |

3 Комплектность

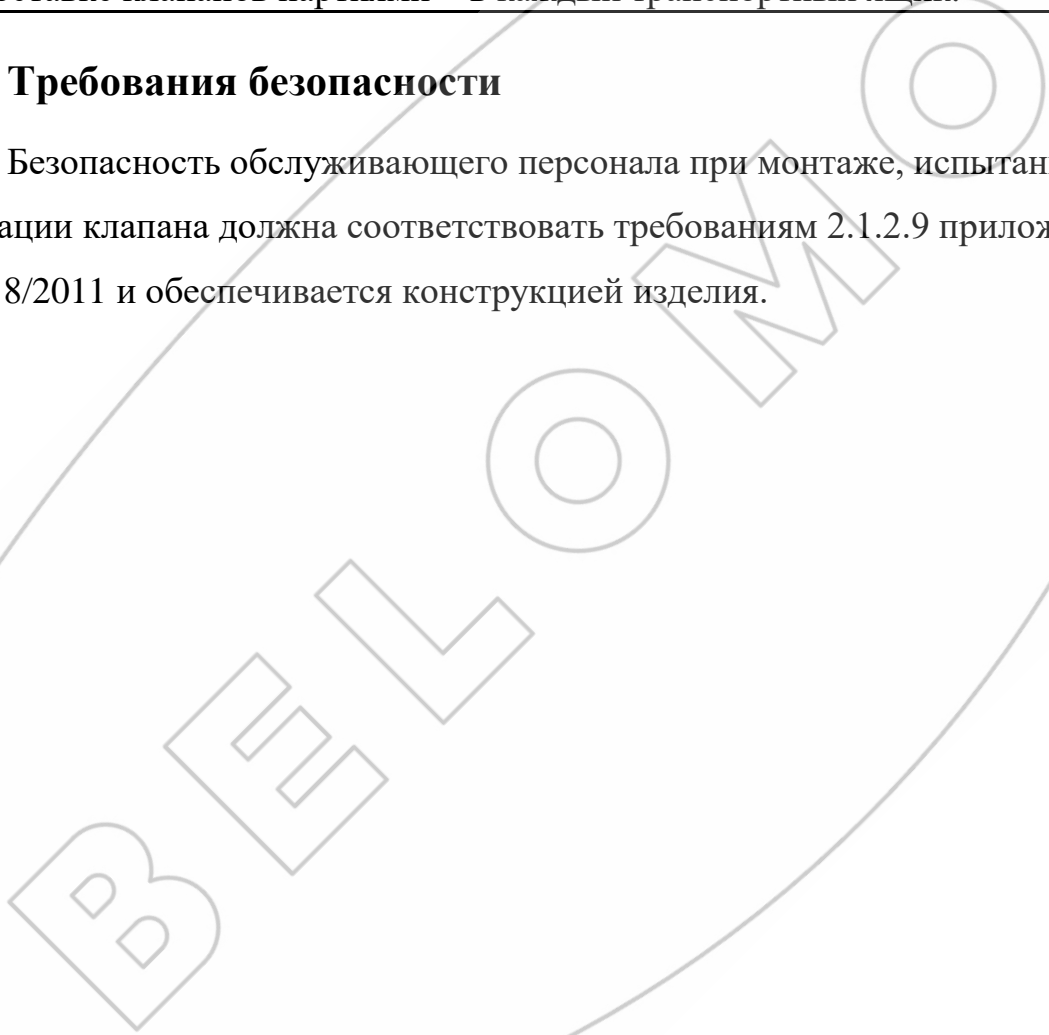
3.1 Комплектность приведена в таблице 3.

Таблица 3

| Наименование | Количество |
|--|------------|
| Клапан электромагнитный | 1 шт. |
| Паспорт (с гарантийным талоном) | 1 экз.* |
| * При поставке клапанов партиями – в каждый транспортный ящик. | |

4 Требования безопасности

4.1 Безопасность обслуживающего персонала при монтаже, испытаниях и эксплуатации клапана должна соответствовать требованиям 2.1.2.9 приложения 6 ТР ТС 018/2011 и обеспечивается конструкцией изделия.



| | | | | | | |
|--------------|------|--------------|-------|--------------|------------------|--------------|
| | | | | | 8479.29.35.200ПС | Лист |
| | | | | | | 5 |
| Изм. | Лист | № докум. | Подп. | Дата | | |
| Инв. № подл. | | Подп. и дата | | Взам. инв. № | Инв. № дубл. | Подп. и дата |

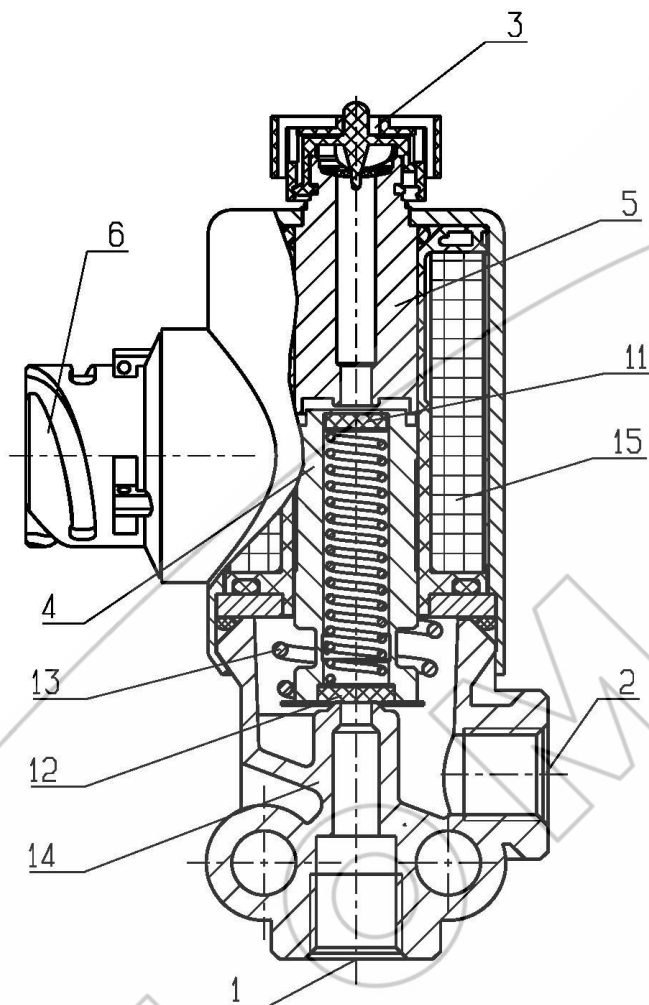
5 Установка и описание работы

5.1 Установка клапана должна осуществляться в соответствии с установочными чертежами автотранспортного средства (далее – АТС), на которые он устанавливается. Крепление осуществляется при помощи 2-х болтов М8. При установке клапан располагается выводом 3 вниз. Допускается отклонение от вертикали $\pm 30^\circ$.

5.2 Устройство клапана представлено на рисунке 2.

В исходном положении (без подачи электрического тока на контакты разъема 6) усилием пружины 13 впускной клапан 12 остается прижатым к седлу корпуса 14, отсекая таким образом ресивер от исполнительных механизмов. При подаче электрического тока на контакты разъёма 6 катушкой 15 создается электромагнитное поле, и якорь 4 притягивается к сердечнику 5. Клапан 12 отрывается от седла корпуса 14 и воздух из ресивера (вывод 1) поступает к исполнительным механизмам (вывод 2). Клапан 13 прижимается к седлу сердечника, перекрывая таким образом атмосферный вывод 3. После прекращения подачи электрического тока якорь 4 перемещается вниз, клапан 12 перекрывает проход воздуха из вывода 1. Воздух из вывода 2 через образовавшийся зазор между клапаном 11 и сердечником 5 выходит в атмосферу (вывод 3).

| | | | | | | | | | |
|--------------|------|--------------|-------|--------------|------------------|--------------|--|--------------|------|
| | | | | | 8479.29.35.200ПС | | | | Лист |
| | | | | | | | | | 6 |
| Изм. | Лист | № докум. | Подп. | Дата | | | | | |
| Инв. № подл. | | Подп. и дата | | Взам. инв. № | | Инв. № дубл. | | Подп. и дата | |



1, 2, 3 – вывод; 4 – якорь; 5 – сердечник; 6 – разъем электрический; 11 – выпускной клапан; 12 – впускной клапан; 13 – пружина; 14 – корпус; 15 – катушка электромагнитная

Рисунок 2 – Клапан электромагнитный

| | | | | | | |
|--------------|------|--------------|-------|--------------|------------------|--------------|
| | | | | | 8479.29.35.200ПС | Лист |
| | | | | | | 7 |
| Изм. | Лист | № докум. | Подп. | Дата | | |
| Инв. № подл. | | Подп. и дата | | Взам. инв. № | Инв. № дубл. | Подп. и дата |

6 Транспортирование и хранение

6.1 Транспортирование клапана производится любым видом транспорта в крытых транспортных средствах по правилам перевозки грузов, действующим на соответствующем виде транспорта.

6.2 Условие транспортирования клапана:

- в части воздействия климатических факторов внешней среды по условиям хранения 5 (ОЖ 4) ГОСТ 15150 – 69;

- в части воздействия механических факторов – С ГОСТ 23170-78.

6.3 Клапан должен храниться у изготовителя в транспортной таре на стеллажах при условии хранения 1(Л) по ГОСТ15150 – 69 не более 12 месяцев со дня изготовления.

6.4 Клапан должен храниться у потребителя в транспортной таре на стеллажах при условии хранения 1(Л) по ГОСТ 15150– 69 не более 6 месяцев со дня отгрузки потребителю.

7 Указание по техническому обслуживанию и эксплуатации

7.1 Эксплуатация клапана должна осуществляться в соответствии с инструкциями по эксплуатации автотранспортного средства, на которое он установлен.

| | | | | | | | | | |
|--------------|------|--------------|-------|--------------|------------------|--------------|--|--------------|------|
| | | | | | 8479.29.35.200ПС | | | | Лист |
| | | | | | | | | | 8 |
| Изм. | Лист | № докум. | Подп. | Дата | | | | | |
| Инв. № подл. | | Подп. и дата | | Взам. инв. № | | Инв. № дубл. | | Подп. и дата | |

8 Гарантии изготовителя

8.1 Изготовитель гарантирует соответствие клапана требованиям ТУ ВУ 100185185.282-2024 при соблюдении потребителем условий эксплуатации, хранения и транспортирования.

8.2 Гарантийный срок эксплуатации клапана – 24 месяца, а для автомобилей специального назначения – _____ или _____ км пробега.

Гарантийный срок исчисляется со дня ввода клапана в эксплуатацию, но не позднее шести месяцев со дня отгрузки потребителю.

8.3 Претензии по качеству предъявляются в соответствии с Постановлением Совета Министров Республики Беларусь № 952 от 27 июня 2008 г. «О гарантийном сроке эксплуатации сложной техники и оборудования».

9.4 По вопросам гарантии и ремонта обращаться по адресу:

220114

Республика Беларусь

г. Минск, ул. Макаенка, 23

ОАО «ММЗ имени С.И. Вавилова –

управляющая компания холдинга «БелОМО»

Т. +375 (17) 272 42 31

| | | | | | | | | | |
|--------------|------|--------------|-------|--------------|------------------|--------------|--|--------------|------|
| | | | | | 8479.29.35.200ПС | | | | Лист |
| | | | | | | | | | 9 |
| Изм. | Лист | № докум. | Подп. | Дата | | | | | |
| Инв. № подл. | | Подп. и дата | | Взам. инв. № | | Инв. № дубл. | | Подп. и дата | |

9 Свидетельство о приемке

Клапан электромагнитный 8479.29.35.200 соответствует требованиям
ТУ ВУ 100185185.282-2024 и признан годным для эксплуатации.

Количество изделий _____

Дата изготовления « ____ » _____ 20__ г.

Начальник ОТК

МП

личная подпись

расшифровка подписи

год, месяц, число

Представитель заказчика (при необходимости)

МП

личная подпись

расшифровка подписи

год, месяц, число

| | | | | | | | | | |
|--------------|------|--------------|-------|--------------|------------------|--------------|--|--------------|------|
| | | | | | 8479.29.35.200ПС | | | | Лист |
| | | | | | | | | | 10 |
| Изм. | Лист | № докум. | Подп. | Дата | | | | | |
| Инв. № подл. | | Подп. и дата | | Взам. инв. № | | Инв. № дубл. | | Подп. и дата | |

**ОАО «ММЗ имени С.И.Вавилова –
управляющая компания холдинга «БелОМО»**
Республика Беларусь, 220114 г.Минск, ул. Макаёнка, 23,
ТЕЛ. +375 (17) 215 11 90, 263 97 75; ФАКС +375 (17) 272 31 63;

ГАРАНТИЙНЫЙ ТАЛОН № 1

Клапан электромагнитный 8479.29.35.200

(наименование, тип и марка изделия)

(число, месяц, год выпуска)

(заводской номер изделия)

Изделие полностью соответствует чертежам, характеристике и требованиям технических нормативных правовых актов 8479.29.35.200,
ТУ ВУ 100185185.282-2024

(наименование документа)

Гарантируется исправность изделия в эксплуатации в течение 24
месяцев, а для автомобилей специального назначения

или км пробега

(месяцев, дней, часов, километров пробега и т.д., а также другие гарантийные обязательства)

Начальник ОТК предприятия

(фамилия, имя, отчество)

(подпись)

М.П.

Представитель заказчика

(фамилия, имя, отчество)

(подпись)

М.П.

(дата получения изделия на складе предприятия – изготовителя)

(должность, фамилия, имя, отчество)

(подпись)

М.П.

(дата продажи (поставки) изделия продавцом (поставщиком))

(должность, фамилия, имя, отчество)

(подпись)

М.П.

(дата продажи (поставки) изделия продавцом (поставщиком))

(должность, фамилия, имя, отчество)

(подпись)

М.П.

(дата ввода изделия в эксплуатацию)

(должность, фамилия, имя, отчество)

(подпись)

М.П.

| | | | | | | |
|--------------|------|--------------|-------|--------------|------------------|--------------|
| | | | | | 8479.29.35.200ПС | Лист |
| | | | | | | 11 |
| Изм. | Лист | № докум. | Подп. | Дата | | |
| | | | | | | |
| Инв. № подл. | | Подп. и дата | | Взам. инв. № | Инв. № дубл. | Подп. и дата |

