

**Открытое акционерное общество
«Минский механический завод имени С.И. Вавилова-
управляющая компания холдинга «БелОМО»**

ОКП РБ 28.12.14.800

МКС 43.040.40

ОКП 45 9135

КЛАПАН ДВУХМАГИСТРАЛЬНЫЙ

ПАСПОРТ

8197.00.00.000 ПС

EAC



4810657 017636

Инв. № подл.	Подп. и дата	Взам. инв. №	Инв. № дубл.	Подп. и дата

Справ. №	Перв. прим.
	8197.00.00.000

1 НАЗНАЧЕНИЕ

1.1 Клапан двухмагистральный (далее – клапан) изготавливается в соответствии с ТУ РБ 100185185.072-2002 и предназначен для управления одной тормозной магистралью от двух других.

Может использоваться на автомобилях-тягачах для предотвращения срабатывания пружинных энергоаккумуляторов в случае разгерметизации питающей магистрали прицепа.

1.2 Вид климатического исполнения клапана – У, категория размещения – I по ГОСТ 15150-69, но при этом рабочее значение температур воздуха при эксплуатации от минус 45 до плюс 80 °С включительно. Допускается эксплуатация клапана при температуре минус 50°С с измененными техническими характеристиками изделия.

					8197.00.00.000 ПС			
Изм	Лист	№ докум.	Подп.	Дата				
Разраб.					КЛАПАН ДВУХМАГИСТРАЛЬНЫЙ Паспорт	Лит.	Лист	Листов
Провер.							2	11
Н.контр.						АШ		
Утв.								
Инв. № подл.		Подп. и дата		Взам. инв. №	Инв. № дубл.	Подп. и дата		

2 ТЕХНИЧЕСКИЕ ХАРАКТЕРИСТИКИ

2.1 Основные технические характеристики клапана приведены в таблице 1.

Таблица 1

Наименование параметра или размера	Значение параметра или размера
Максимальное рабочее давление, МПа	1,0
Рабочее давление, МПа	0,8
Условный диаметр проходного сечения, мм	5,5
Падение давления на выходе клапана при обрыве питающей магистрали, МПа, не более	0,05
Присоединительная резьба, мм	М 22×1,5-6Н
Рабочие значения температуры при эксплуатации, °С	от минус 45 до плюс 80 *
Габаритные размеры, мм, не более	80×66×35
Масса, кг, не более	0,174
* Допускается эксплуатация клапана при температуре минус 50°С с измененными техническими характеристиками изделия.	

2.2 Сведения о содержании цветных металлов приведены в таблице 2.

Таблица 2

Марка сплава	Масса, кг
Сплав АК12М2 ТИ АШ.25210.00440	0,110
Сплав Д16 ГОСТ 4784-97	0,048

2.3 Срок службы – не менее 5 лет.

										Лист
5	Зам.	8197.	-20							3
Изм	Лист	№ докум.	Подп.	Дата						
Инв. № подл.			Подп. и дата		Взам. инв. №		Инв. № дубл.		Подп. и дата	

3 КОМПЛЕКТНОСТЬ

3.1 Комплектность приведена в таблице 3.

Таблица 3

Наименование	Количество
Клапан двухмагистральный	1 шт
Паспорт (с гарантийным талоном)	1 экз.*

*При поставке клапана партиями – в каждый транспортный ящик.

4 ТРЕБОВАНИЯ БЕЗОПАСНОСТИ

4.1 Безопасность обслуживающего персонала при монтаже, испытаниях и эксплуатации клапана должна соответствовать требованиям 2.1.2.9 приложения 6 ТР ТС 018/2011 и обеспечивается конструкцией изделия.

5 УСТАНОВКА И ОПИСАНИЕ РАБОТЫ

5.1 Установка клапана должна осуществляться в соответствии с установочными чертежами автотранспортных средств (АТС), на которые он устанавливается.

5.2 Клапан устанавливается на автомобиле в любом положении. Крепление клапана осуществляется с помощью двух болтов М8.

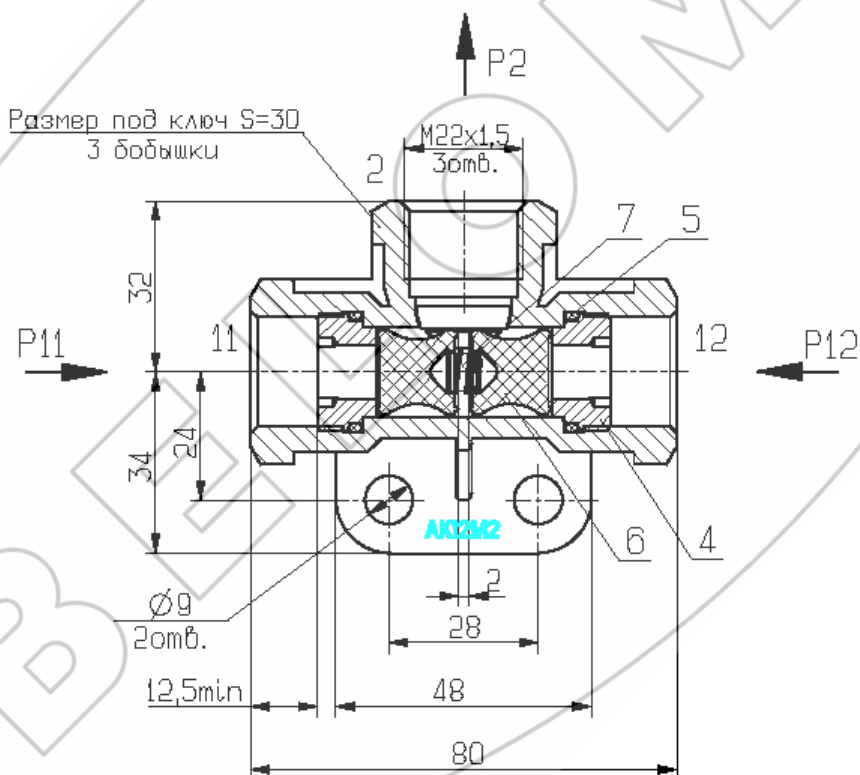
					8197.00.00.000ПС	Лист
5	Зам.	8197.	-20			4
Изм	Лист	№ докум.	Подп.	Дата		
Инв. № подл.		Подп. и дата		Взам. инв. №	Инв. № дубл.	Подп. и дата

5.3 В месте установки клапана должно быть достаточно места для обеспечения его монтажа и демонтажа.

5.4 При управлении магистралью, соединенной с выводом 2 (рисунок 1), от магистрали, подведенной к выводу 11, сжатый воздух перемещает уплотнитель 6, который садится на седло уплотнителя 4, закрывая вывод 12. При этом вывод 11 соединяется с выводом 2.

При управлении магистралью, соединенной с выводом 2, от магистрали, подведенной к выводу 12, сжатый воздух перемещает уплотнитель 6, который садится на противоположное седло уплотнителя 4, закрывая вывод 11. При этом вывод 12 соединяется с выводом 2.

5.5 При обрыве одного из питающих выводов 11 или 12 клапана уплотнители 6 под действием давления в выводе 2 и пружины 7 перемещаются и уплотняют седла 4, предотвращая утечку воздуха из вывода 2 через выходы 11 и 12. При этом падение давления в подсоединенной к выводу 2 ёмкости объёмом 1 л не должно превышать 0,05 МПа.



2, 11, 12 – вывод; 4 – седло уплотнителя; 5 – кольцо;
6 – уплотнитель; 7 – пружина

Рисунок 1 – Клапан двухмагистральный

					8197.00.00.000ПС	Лист
5	Зам.	8197.	-20			5
Изм	Лист	№ докум.	Подп.	Дата		
Инв. № подл.		Подп. и дата		Взам. инв. №	Инв. № дубл.	Подп. и дата

6 ВОЗМОЖНЫЕ НЕИСПРАВНОСТИ И СПОСОБЫ ИХ УСТРАНЕНИЯ

6.1 Возможные неисправности и способы их устранения приведены в таблице 4.

Таблица 4

Неисправность	Причина	Способ устранения
Двухмагистральный клапан негерметичен	Дефект уплотнительного кольца 5	Заменить уплотнительное кольцо
Нет полного разделения выводов 11 и 12	Дефект уплотнителя 6	Заменить уплотнитель
	Дефекты или загрязнение седел уплотнителя 4	Очистить седла уплотнителя. При наличии дефектов заменить седло уплотнителя

7 ТРАНСПОРТИРОВАНИЕ И ХРАНЕНИЕ

7.1 Транспортирование клапанов производится любым видом транспорта в крытых транспортных средствах по правилам перевозки грузов, действующим на соответствующем виде транспорта.

7.2 Условие транспортирования клапанов в части воздействия климатических факторов внешней среды по условиям хранения 5 (ОЖ 4) ГОСТ 15150–69 (температура воздуха ± 50 °С, относительная влажность 80% при 15 °С).

7.3 Клапаны должны храниться у изготовителя в транспортной таре на стеллажах при условии хранения 1(Л) по ГОСТ 15150–69 не более 12 месяцев со дня изготовления.

7.4 Клапаны должны храниться у потребителя в транспортной таре на стеллажах при условии хранения 1(Л) по ГОСТ 15150–69 не более 6 месяцев со дня отгрузки потребителю (температура воздуха от плюс 40 до плюс 5 °С, относительная влажность 60% при 20 °С).

					8197.00.00.000ПС	Лист
5	Зам.	8197.	-20			6
Изм	Лист	№ докум.	Подп.	Дата		
Инв. № подл.		Подп. и дата		Взам. инв. №	Инв. № дубл.	Подп. и дата

8 УКАЗАНИЯ ПО ТЕХНИЧЕСКОМУ ОБСЛУЖИВАНИЮ И ЭКСПЛУАТАЦИИ

8.1 Клапан является ремонтпригодным и не нуждается в специальном техническом обслуживании. Ремонт клапана производится на участках, предназначенных для ремонта узлов пневмосистем транспортных средств.

8.2 Эксплуатация клапана должна осуществляться в соответствии с инструкциями по эксплуатации на автотранспортные средства.



					8197.00.00.000ПС	Лист
5	Зам.	8197.	-20			7
Изм	Лист	№ докум.	Подп.	Дата		
Инв. № подл.		Подп. и дата		Взам. инв. №	Инв. № дубл.	Подп. и дата

9 ГАРАНТИИ ИЗГОТОВИТЕЛЯ

9.1 Изготовитель гарантирует соответствие клапана требованиям ТУ РБ 100185185.072-2002 при соблюдении потребителем условий эксплуатации, хранения, транспортирования.

9.2 Гарантийный срок эксплуатации клапана – 24 месяца, а для автомобилей специального назначения – _____ или _____ км пробега.

Гарантийный срок исчисляется со дня ввода клапана в эксплуатацию, но не более шести месяцев со дня его отгрузки потребителю.

9.3 Претензии по качеству предъявляются в соответствии с постановлением Кабинета Министров Республики Беларусь № 952 от 27.06.2008г. «О гарантийном сроке эксплуатации сложной техники и оборудования»

По вопросам гарантии и ремонта обращаться по адресу:

220114

Республика Беларусь

г. Минск, ул. Макаенка, 23

ОАО «ММЗ имени С.И. Вавилова –

управляющая компания холдинга «БелОМО»

т.+375 (17) 272 42 31

									Лист
5	Зам.	8197.	-20						8
Изм	Лист	№ докум.	Подп.	Дата					
Инв. № подл.		Подп. и дата		Взам. инв. №		Инв. № дубл.		Подп. и дата	

10 СВИДЕТЕЛЬСТВО О ПРИЕМКЕ

Клапан двухмагистральный 8197.00.00.000 соответствует требованиям ТУ РБ 100185185.072-2002 и признан годным для эксплуатации.

Количество изделий _____

Номер партии _____

Дата изготовления « ____ » _____ 20__

Начальник ОТК

личная подпись

расшифровка подписи

год, месяц, число

Представитель заказчика

МП

личная подпись

расшифровка подписи

год, месяц, число

									Лист
5	Зам.	8197.	-20						9
Изм	Лист	№ докум.	Подп.	Дата					
Инв. № подл.			Подп. и дата		Взам. инв. №		Инв. № дубл.		Подп. и дата

РЕСПУБЛИКА БЕЛАРУСЬ, 220114 г.МИНСК, ул. МАКАЕНКА, 23,
ОАО «ММЗ имени С.И.Вавилова –
управляющая компания холдинга «БелОМО»
ТЕЛ. +375 (17) 215 11 90, 263 97 72; ФАКС +375 (17) 272 31 63;

ГАРАНТИЙНЫЙ ТАЛОН № 1

Клапан двухмагистральный 8197.00.00.000

(наименование, тип и марка изделия)

(число, месяц, год выпуска)

(заводской номер изделия)

Изделие полностью соответствует чертежам, характеристике
и требованиям технических нормативных правовых актов

8197.00.00.000

ТУ РБ 100185185.072-2002

(наименование документа)

Гарантируется исправность изделия в эксплуатации в течение

24 месяцев, а для автомобилей специального назначения –

или км пробега

(месяцев, дней, часов, километров пробега и т.д., а также другие гарантийные обязательства)

Начальник ОТК предприятия

(фамилия, имя, отчество)

(подпись)
М.П.

Представитель заказчика

(фамилия, имя, отчество)

(подпись)
М.П.

(дата получения изделия на складе предприятия – изготовителя)

(должность, фамилия, имя, отчество)

(подпись)
М.П.

(дата продажи (поставки) изделия продавцом (поставщиком))

(должность, фамилия, имя, отчество)

(подпись)
М.П.

(дата продажи (поставки) изделия продавцом (поставщиком))

(должность, фамилия, имя, отчество)

(подпись)
М.П.

(дата ввода изделия в эксплуатацию)

(должность, фамилия, имя, отчество)

(подпись)
М.П.

									Лист
5	Зам.	8197.	-20						10
Изм	Лист	№ докум.	Подп.	Дата					
Инв. № подл.			Подп. и дата		Взам. инв. №		Инв. № дубл.		Подп. и дата

