

Схема принципиальная пневматическая

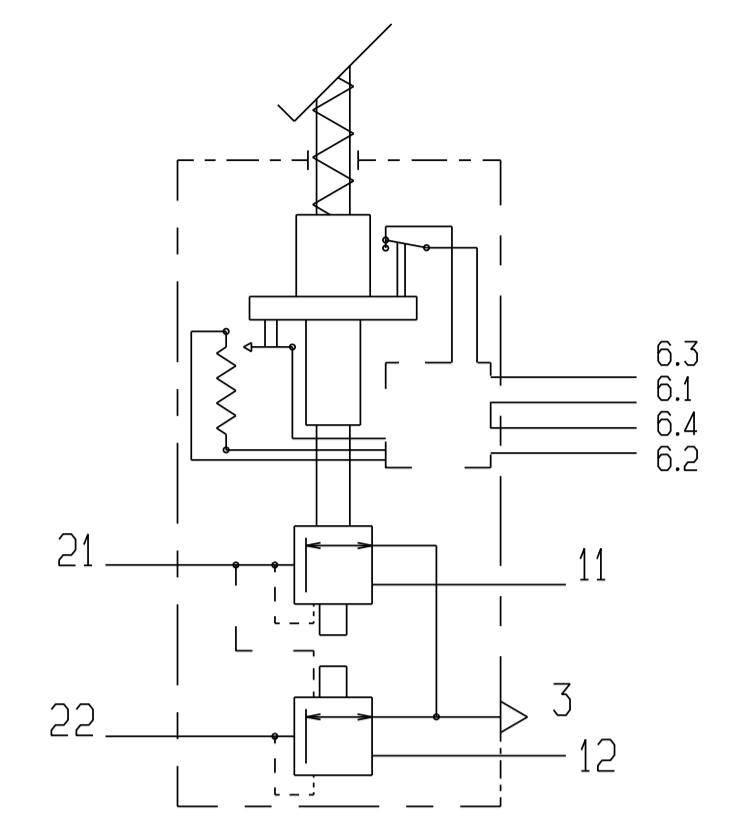
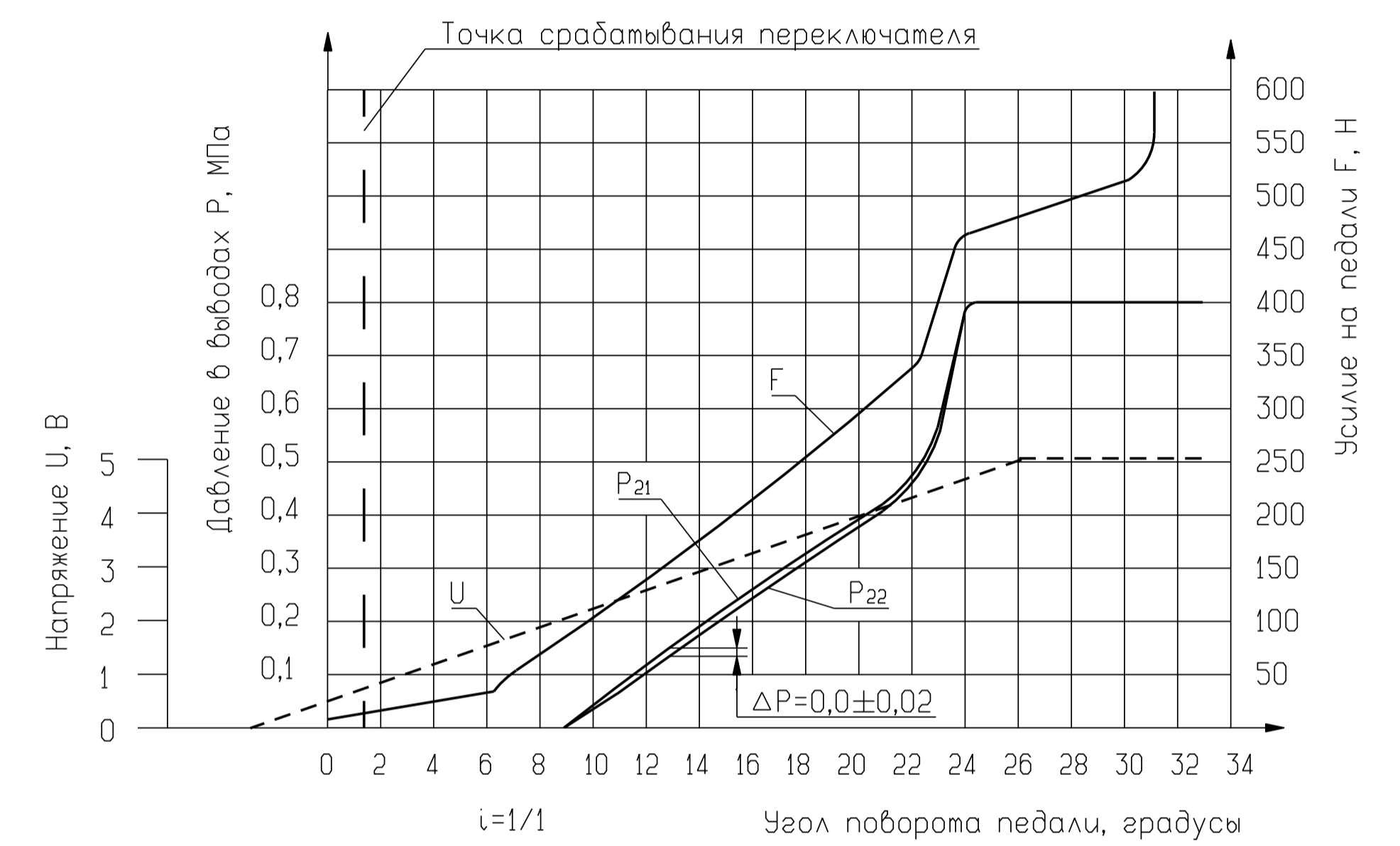
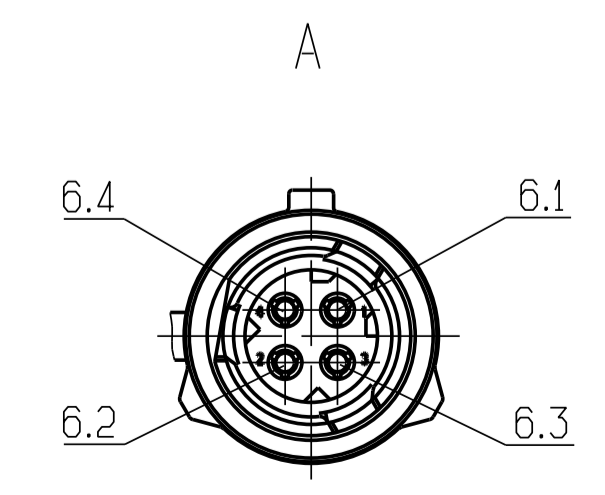


График зависимости давления и усилия на педали от угла поворота педали при $P_{11} = P_{22} = 0,8$ МПа



- Техническая характеристика
- 1 Максимальное рабочее давление 1,0 МПа.
 - 2 Рабочее давление 0,8 МПа.
 - 3 Угол поворота педали 33° max.
 - 4 Условный проход 78,5 мм².
 - 5 Рабочее значение температур при эксплуатации от минус 50 °С до плюс 80 °С включительно.
 - 6 Потребляемый ток 0,02 А.
 - 7 Номинальный ток переключателя 0,4 А.
 - 8 Напряжение питания (24^{±6}/₋₁₄) В.
 - 9 Напряжение на выходе от 0,5 до 5 В.
 - 10 Сопротивление нагрузки не менее 5,1 кОм.

- Технические требования
- 1 Момент затяжки присоединительных штуцеров: резьба М16х1,5-6Н от 28 до 40 Н м.
 - 2 При установке допускается смещение крана от вертикали на ±30°.



Обозначение выводов:
 11, 12 -подвод воздуха к аппарату;
 21, 22 -вывод воздуха из аппарата;
 3 -вывод воздуха в атмосферу.
 Контакты электрического блока:
 6.1 -плюс питания;
 6.2 -масса;
 6.3 -выключение;
 6.4 -выходной сигнал.

8427.35.14.100ГЧ				Лист	Масса	Масштаб
Изм.	Лист	№ докум.	Подп.	Дата	Кран тормозной двухконтурный с электрическим блоком Габаритный чертёж	3,4 1:1
Разраб.						
Проб.						
Технр.					Лист	Листов 1
Испол.					АШ	
Утв.					формат А1	